

Cow family of Mercator

From the Janna / "M" family

Janna 352 VG85
(s. Kingway Elevation Very)

Janna 625 VG85
(s. F G Acres Felix)

Broeks Janna 738 VG88
(s. Skalsumer Sunny Boy)

Janna 856 GP83
(s. Imperial-C Ned Boy Curious)

Janna 858 VG88
(s. Etazon Lord Lily)

Triangel Marjo VG86
(s. Looking Major)

Delta Milla RF GP84
(s. Delta Canvas)

Singelhof Delta Mildred VG85
(s. Dch Almighty)
9,707 kgM 4.48 3.67

Delta Mayke VG87
(s. Molenkamp Jego)
81,052 kgM 3.41 3.29

Delta Mercator-Red
(s. Delta Megamix)



Cow family of Mercator

From the Janna / "M" family

Janna 352 VG85
(s. Kingway Elevation Very)

Janna 625 VG85
(s. F G Acres Felix)

Broeks Janna 738 VG88
(s. Skalsumer Sunny Boy)

Janna 856 GP83
(s. Imperial-C Ned Boy Curious)

Janna 858 VG88
(s. Etazon Lord Lily)

Triangel Marjo VG86
(s. Looking Major)



Delta Monalisa VG87
(s. Braedale Goldwyn)

Delta Milla RF GP84
(s. Delta Canvas)

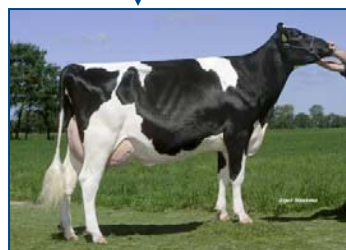
Paramount Nanda
(s. Delta Paramount)

Delta Monalisa 1
(s. Sandy-Valley Bolton)

Delta Mintsje
(s. Peinzer Boy)

Delta Mirjuna
(s. Charlesdale Superstition)

Singelhof Delta Mildred VG85
(s. Dch Almighty)
9,707 kgM 4.48 3.67



Delta Mayke VG87
(s. Molenkamp Jego)
81,052 kgM 3.41 3.29

Delta Mercator-Red
(s. Delta Megamix)